



Šiaulių lopšelis-darželis „Žirniukas“

Šis tekstas yra parašytas lengvai suprantama kalba.

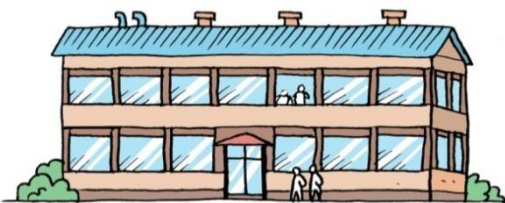
Lengvai suprantama kalba reikalinga žmonėms, kuriems yra sunku suprasti ir perskaityti įprastus tekstus.

Lengvai suprantama kalba padeda žmonėms sužinoti naują informaciją.

Tokių tekstų jau yra įvairiose pasaulio šalyse.

© Europos lengvai suprantamos kalbos simbolis.

Daugiau informacijos rasite čia: <https://www.inclusion-europe.eu/easy-to-read/>



Šiaulių lopšelis-darželis „Žirniukas“ yra įstaiga.

Toliau Šiaulių lopšelių-darželių „Žirniukas“ vadinsime Lopšelis-darželis.



Ką daro Lopšelis-darželis?

Lopšelis-darželis rūpinasi:

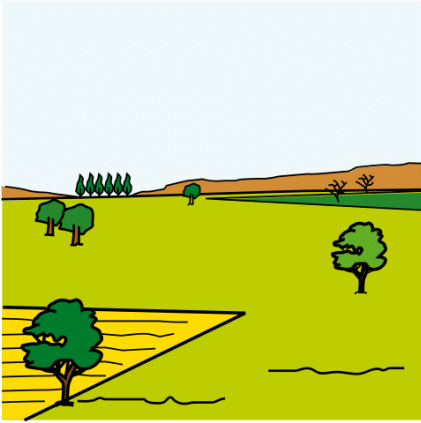
Vaikų ugdymu (užimtumu);
Vaikų maitinimu;
Vaikų poilsiu.



Lopšelis-darželis skiria dėmesį:

Sveikatos stiprinimui.

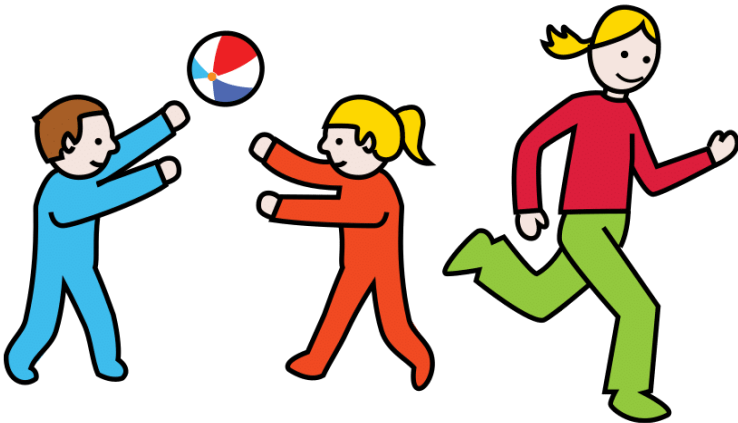
Vaikai valgo daug vaisių ir daržovių.



Vaikai daug laiko praleidžia lauke.



Mokosi higienos (švaros) įgūdžių.



Fizinio aktyvumo stiprinimui.

Vaikai Lopšelyje-darželyje mokosi daug sportuoti.

Lopšelis-darželis yra STEAM centras.

Vaikai mokosi:

Mokslo

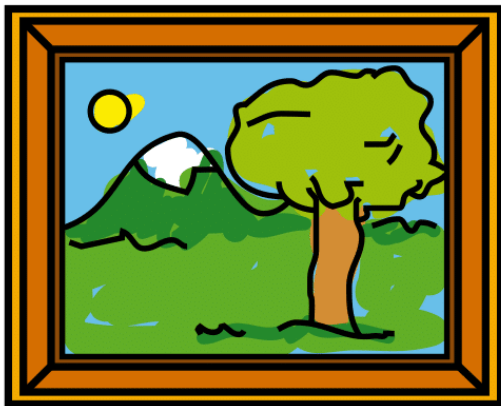
Technologijų



Inžinerijos

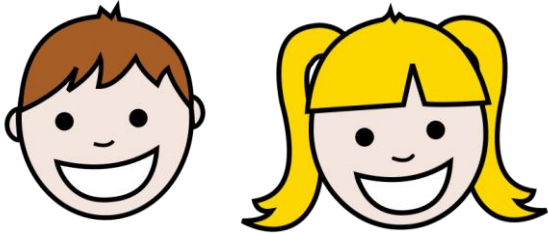


Meno



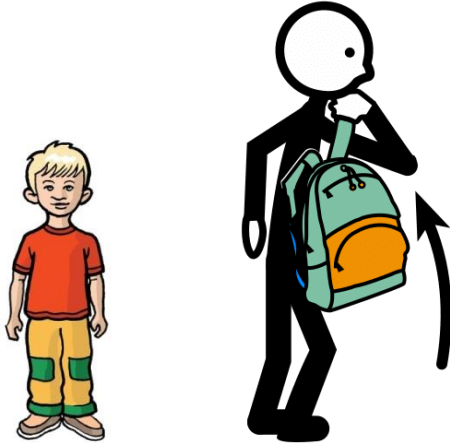
1 2 3

Matematikos



Lopšelj-darželj lanko vaikai, kuriems yra:

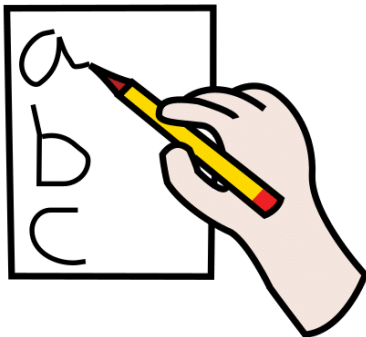
- 1 metai
- 2 metai
- 3 metai
- 4 metai
- 5 metai
- 6 metai
- 7 metai



Darželio grupės yra:

Ikimokyklinio ugdymo – lanko maži vaikai.

Priešmokyklinio ugdymo – lanko dideli vaikai, kurie ruošiasi lankyti mokyklą.



Norint užrašyti vaiką į Lopšelio-darželio eilę, reikia užpildyti prašymą.

Prašymą galima užpildyti paspaudus žemiau esančią nuorodą:

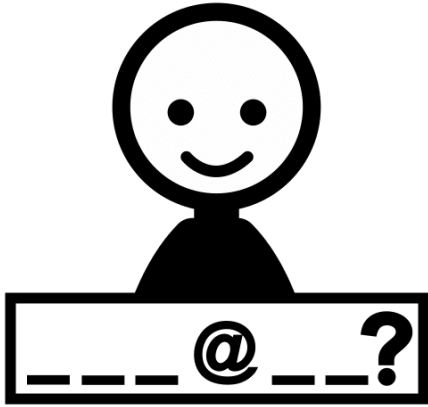
<https://siauliai-darzeliai.vaikuregistracija.lt/>



Jeigu norite gauti pagalbą iš Lopšelio-darželio, Jūs galite:

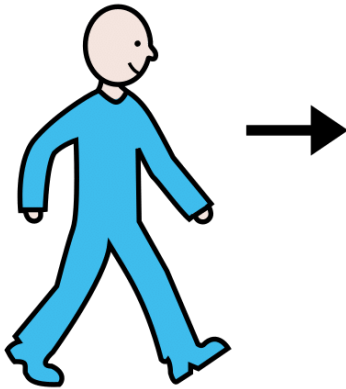
paskambinti telefonu
+370 41 52 39 17

+370 671 89 069



parašyti elektroninį laišką

zirniukas@splus.lt



ateiti į lopšelj-darželį

adresas: M. Valančiaus g. 31a, Šiauliai



Kas yra lopšelio-darželio direktorė?

Lopšelio-darželio direktorė yra
Laima Tiepeliene.

Direktorė yra Lopšelio-darželio vadovė.

Jeigu norite susitikti su direktore, turite
susitarti iš anksto paskambinant telefonu:

+370 41 52 39 17

+370 671 89 069

Kada dirba Lopšelis-darželis?

Lopšelis-darželis dirba:

pirmadienį nuo 7.30 valandos ryto iki
18.00 valandos vakaro,

antradienį nuo 7.30 valandos ryto iki
18.00 valandos vakaro,

trečiadienį nuo 7.30 valandos ryto iki
18.00 valandos vakaro,

ketvirtadienį nuo 7.30 valandos ryto iki
18.00 valandos vakaro,

penktadienį nuo 7.30 valandos ryto iki
18.00 valandos vakaro.

Per šventes Lopšelis-darželis nedirba.

Šventinės dienos yra:

sausio 1 diena,

vasario 16 diena,

kovo 11 diena,

Velykų diena. Velykų diena kiekvienais
metais vis kita.

birželio 24 diena,

liepos 6 diena,

rugpjūčio 15 diena,

lapkričio 1 diena,

lapkričio 2 diena,

gruodžio 24 diena,

gruodžio 25 diena,

gruodžio 26 diena.



Tekstą lengvai suprantama kalba rengė:

Eglė Legeckienė.

Tekstą redagavo:

Laima Tiepeliene

Iliustracijų šaltiniai:

<https://app.powerbi.com>

<https://beta.arasaac.org/pictograms/search?tab=1>